



WISSEN ERLEBBAR MACHEN

nach diesem Motto möchten wir Ihnen die spannenden und vielfältigen Themen der zerstörungsfreien Prüfung näherbringen.

Die Welt der zerstörungsfreien Prüfverfahren ist spannend und herausfordernd. Es erfordert ein tiefgreifendes Verständnis, um in dieser dynamischen Branche erfolgreich zu sein. Unser Trainingsprogramm ist darauf ausgerichtet, Ihnen nicht nur theoretisches Wissen zu vermitteln, sondern Sie aktiv in den Anwendungsbereichen unterschiedlicher Prüfverfahren zu schulen. Wir setzen auf praxisnahe Erfahrungen, interaktive Workshops und den direkten Austausch mit führenden Experten, um Ihnen das Rüstzeug für Ihre berufliche Weiterentwicklung zu bieten.

In dem vorliegenden aktuellen Schulungsprogramm finden Sie unsere aktuellen Trainings, welche wir für Sie entwickelt haben und die wir mit den Prüfgeräten unseres breit aufgestellten Produktportfolios für Sie durchführen.

Wir wünschen viel Spaß beim Stöbern durch unser Programm und hoffen, Sie schon bald bei einer unserer Schulungen begrüßen zu dürfen!

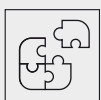
Thomas Hahn
Head of Global Marketing, Sales & Services
Member of the Board



Vorteile der FOERSTERcademy	4 – 5
Individuelle & Inhouse Schulungen	6-9
Business Unit Test Systems	10
DEFECTOMAT / CIRCOGRAPH CI / DI – Bedienung & Konfiguration	12
DEFECTOMAT / CIRCOGRAPH DA – Bedienung & Konfiguration	13
DEFECTOMAT / CIRCOGRAPH DS – Bedienung & Konfiguration	14
DEFECTOVISION IR – Bedienung & Konfiguration	15
ROTOMAT DA / TRANSOMAT DA – Bedienung & Konfiguration	17
CIRCOFLUX DS – Bedienung & Konfiguration	18
BARPROOF 140 – Bedienung & Konfiguration	19
PLATEPROOF – Bedienung & Konfiguration	21
Business Unit Component Testing	22
KOERZIMAT – Bedienung	24
MAGNATEST – Bedienung	25
STATOGRAPH – Bedienung	26
Business Unit Mobile Testing	28
SIGMATEST 2.070 – Mobile Leitfähigkeitsmessung	30
SONODUR 3 – Mobile Härtemessung per UCI-Verfahren	31
DEFECTOMETER M 1.837 – Mobile Rissprüfung & Materialsortierung	32
MAGNETOSCOPI 1.070 – Präzise Messung von Magnetfeldern & Materialpermeabilität	33
Business Unit Detection & Security	34
FEREX 4.034 – Anwenderschulung	36
FEREX 4.035 – Anwenderschulung	38
MINEX 4.610 – Anwenderschulung	39



Schulung

BEDIENUNG

Schulung

KONFIGURATION



FOERSTERcademy. Wir machen Wissen erlebbar.

Wir möchten, dass Ihr Wissen zu den zerstörungsfreien Prüfmethoden stetig wächst und Sie das Beste aus unseren Geräten herausholen. Dafür haben wir mit der FOERSTERcademy einen Raum geschaffen, in dem wir unser Wissen interaktiv und praxisnah mit unseren Kunden teilen. Hier vermitteln wir anspruchsvolle Themen auf verständliche Art und Weise.

Unsere qualifizierten Referenten verbinden dabei die Theorie mit der Praxis. So lernen Sie Ihre FOERSTER Prüf- und Messgeräte bei der alltäglichen Arbeit optimal zu bedienen und einzustellen. Denn wir wissen: qualifiziertes Personal ist der Schlüssel zum Erfolg.



Wir bieten Ihnen Präsenzschnulungen in kleinen Gruppen an, um die Inhalte optimal zu vermitteln.



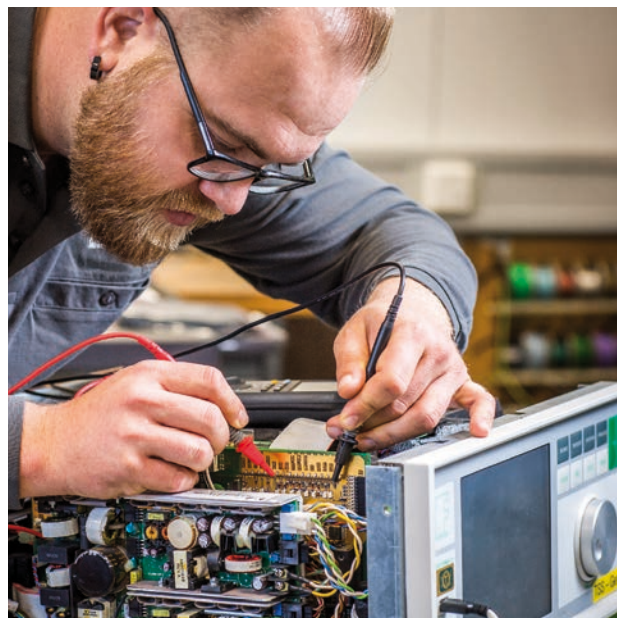


**Qualifizierte und
praxiserprobte
Referenten.**

**Präsenzschulungen
mit
Hands-On Training.**



**Umfassende
Schulungsunterlagen
unterstützen Ihren
Lernerfolg.**



Modular aufgebaut und ganz auf Sie abgestimmt. Unsere individuellen Seminare und Inhouse-Schulungen von FOERSTER.

Sie haben in unserem Programm noch nicht die richtige Schulung für sich gefunden? Dann zögern Sie nicht auf uns zuzukommen. Zusätzlich zu den hier vorgestellten Schulungen, bieten wir Ihnen ganz individuelle Seminare an, die auf Ihre konkreten Anforderungen zugeschnitten sind. Diese können entweder bei uns in Reutlingen oder direkt bei Ihnen vor Ort an den jeweiligen Prüflinien bzw. Geräten stattfinden.

Do you speak English? Natürlich bieten wir unsere Schulungen auf Anfrage auch in weiteren Sprachen an, um zum Beispiel Ihre Kollegen an anderen Standorten auf den gleichen Wissensstand zu bringen.

Inhalt, Termin und Dauer Ihrer individuellen Schulung orientieren sich an Ihren Anforderungen und werden auf Grundlage Ihrer Wünsche gemeinsam mit Ihnen definiert. Sprechen Sie uns an, gemeinsam finden wir eine Lösung, die zu Ihnen passt!





Flexible Zusammen- stellung der Schulungsinhalte.

Hoher Praxisbezug durch
Übungen und Demonstrationen
direkt am Gerät. Nutzen Sie bei
Inhouse Schulungen die Mög-
lichkeit, Ihre Mitarbeiter direkt
an Ihrer Prüflinie zu schulen.



Wahlweise bei FOERSTER oder Inhouse.



Schulungen in ver- schiedenen Sprachen möglich.

Auf Ihre Anforderungen zuge-
schnitten: Definieren Sie gemein-
sam mit uns die Gruppengröße,
den Termin und den Inhalt. Wir
freuen uns auf Ihre Anfrage!



INDIVIDUALTRAINING – Bedienung & Konfiguration

Wir bieten Ihnen individuelle Schulungen an, die genau auf Ihre konkreten Anforderungen zugeschnitten werden können. Inhalt, Termin, Ort und Länge Ihres individuellen Seminars orientieren sich dabei an Ihren Wünschen.



BEDIENUNG



KONFIGURATION

TERMINE

auf Anfrage

TRAININGSDAUER

ab 1 Tag

TRAININGSORT

Institut Dr. Foerster GmbH & Co. KG, In Laisen 70,
72766 Reutlingen oder bei Ihnen vor Ort

GEBÜHR

auf Anfrage

TRAININGSZIEL

Erlernen der Bedienung unserer Prüfgeräte. Sicherer Umgang in der Verwendung und richtige Vorgehensweise bei der Erstellung einer geeigneten Prüfeinstellung.

ZIELGRUPPE

Das Training wird individuell auf Ihre Teilnehmer abgestimmt.

INHALTE

- Individuell

VORAUSSETZUNGEN

Für die Schulung sind keine Vorkenntnisse erforderlich.



Wir machen Sie fit für die
Prüfung von Halbzeugen
– egal ob Draht, Rohr,
Stange oder Blech.





DEFECTOMAT CI/DI CIRCOGRAPH CI/DI –

Bedienung & Konfiguration

In unserer Schulung vermitteln wir Ihnen die notwendigen Kenntnisse, um das Prüfgerät sicher bedienen und selbstständig Prüfaufträge, sowie Einstellungen verwalten zu können. Zusammenhänge wichtiger Parameter werden Ihnen veranschaulicht und verschiedene Prüfapplikationen erläutert. Sie erhalten umfassende Kenntnisse, um mit Ihrem Prüfgerät sicher umgehen zu können.



KONFIGURATION



BEDIENUNG

TERMINE

auf Anfrage

TRAININGSDAUER

2 Tage

TRAININGSORT

Institut Dr. Foerster GmbH & Co. KG, In Laisen 70,
72766 Reutlingen oder bei Ihnen vor Ort

GEBÜHR

auf Anfrage

TRAININGSZIEL

Erlernen der Bedienung des Prüfgeräts. Sicherer Umgang in der Verwendung und richtige Vorgehensweise bei der Erstellung einer geeigneten Prüfeinstellung.

ZIELGRUPPE

Die Schulung richtet sich an alle, die das Prüfgerät sicher bedienen und die richtige Handhabung erlernen möchten.

INHALTE

- Übersicht der Technologien
- Funktionsweise der Wirbelstromprüfung
- Systemübersicht
- Technische Parameter
- Fehlerarten
- Sensoren
- Prüfsoftware
- Gerätebedienung
- Wichtige Parameter
- Datensicherung
- Übersicht & Funktionsweise der Elektronik
- Spezielle Anpassungen
- Automatisierung

VORAUSSETZUNGEN

Für die Schulung sind keine Vorkenntnisse erforderlich.



DEFECTOMAT DA CIRCOGRAPH DA – Bedienung & Konfiguration

In unserer Schulung vermitteln wir Ihnen die notwendigen Kenntnisse, um das Prüfgerät sicher bedienen und selbstständig Prüfaufträge, sowie Einstellungen verwalten zu können. Zusammenhänge wichtiger Parameter werden Ihnen vermittelt und verschiedene Prüfapplikationen erläutert. Sie erhalten umfassende Kenntnisse, um mit Ihrem Prüfgerät sicher umgehen zu können.



KONFIGURATION



BEDIENUNG

TERMINE

auf Anfrage

TRAININGSDAUER

2 Tage

TRAININGSORT

Institut Dr. Foerster GmbH & Co. KG, In Laisen 70,
72766 Reutlingen oder bei Ihnen vor Ort

GEBÜHR

auf Anfrage

TRAININGSZIEL

Erlernen der Bedienung des Prüfgeräts. Sicherer Umgang in der Verwendung und richtige Vorgehensweise bei der Erstellung einer geeigneten Prüfeinstellung.

ZIELGRUPPE

Die Schulung richtet sich an alle, die das Prüfgerät sicher bedienen und die richtige Handhabung erlernen möchten.

INHALTE

- Übersicht der Technologien
- Funktionsweise der Wirbelstromprüfung
- Systemübersicht
- Technische Parameter
- Fehlerarten
- Sensoren
- Prüfsoftware
- Gerätebedienung
- Wichtige Parameter
- Datensicherung
- Übersicht & Funktionsweise der Elektronik
- Spezielle Anpassungen
- Automatisierung

VORAUSSETZUNGEN

Für die Schulung sind keine Vorkenntnisse erforderlich.



DEFECTOMAT DS CIRCOGRAPH DS –

Bedienung & Konfiguration

In unserer Schulung vermitteln wir Ihnen die notwendigen Kenntnisse, um das Prüfgerät sicher bedienen und selbstständig Prüfaufträge, sowie Einstellungen verwalten zu können. Zusammenhänge wichtiger Parameter werden Ihnen veranschaulicht und verschiedene Prüfapplikationen erläutert. Sie erhalten umfassende Kenntnisse, um mit Ihrem Prüfgerät sicher umgehen zu können.



KONFIGURATION



BEDIENUNG

TERMINE

auf Anfrage

TRAININGSDAUER

2 Tage

TRAININGSORT

Institut Dr. Foerster GmbH & Co. KG, In Laisen 70,
72766 Reutlingen oder bei Ihnen vor Ort

GEBÜHR

auf Anfrage

TRAININGSZIEL

Erlernen der Bedienung des Prüfgeräts. Sicherer Umgang in der Verwendung und richtige Vorgehensweise bei der Erstellung einer geeigneten Prüfeinstellung.

ZIELGRUPPE

Die Schulung richtet sich an alle, die das Prüfgerät sicher bedienen und die richtige Handhabung erlernen möchten.

INHALTE

- Übersicht der Technologien
- Funktionsweise der Wirbelstromprüfung
- Systemübersicht
- Technische Parameter
- Fehlerarten
- Sensoren
- Prüfsoftware
- Gerätebedienung
- Wichtige Parameter
- Datensicherung
- Übersicht & Funktionsweise der Elektronik
- Spezielle Anpassungen
- Automatisierung

VORAUSSETZUNGEN

Für die Schulung sind keine Vorkenntnisse erforderlich.



DEFECTOVISION IR – Bedienung & Konfiguration

In unserer Schulung lernen Sie die Technologie der induktiven Wärmefluss-thermographie kennen und unser Prüfgerät DEFECTOVISION IR sicher zu bedienen sowie selbstständig Prüfaufträge und Einstellungen zu verwalten. Zusammenhänge wichtiger Parameter werden Ihnen vermittelt und verschiedene Prüfapplikationen erläutert. Zusätzlich zeigen wir Ihnen, wie Sie das Gerät einrichten und Applikationen optimieren.



KONFIGURATION



BEDIENUNG

TERMIN

auf Anfrage

TRAININGSDAUER

2 Tage

TRAININGSORT

bei Ihnen vor Ort

GEBÜHR

auf Anfrage

TRAININGSZIEL

Erlernen der Bedienung des DEFECTOVISION IR Prüfgeräts und dessen Peripherie. Nach der Schulung sind Sie sicher im Umgang mit dem Gerät und kennen die richtige Vorgehensweise bei der Erstellung einer geeigneten Prüfeinstellung. Sie können die Dimension auf neue Durchmesser umbauen und Applikationen optimieren.

ZIELGRUPPE

Personen mit Grunderfahrung im Bereich der automatisierten zerstörungsfreien Prüfung.

INHALTE

- Vorstellung des Geräts
- Applikation
- Einsatzbereiche
- Aktives Testen
- Technologie
- Technische Parameter
- Fehlerarten
- Kameras
- Software
- Dimensionswechsel
- Peripherie

VORAUSSETZUNGEN

Grunderfahrung im Bereich der automatisierten zerstörungsfreien Prüfung ist erforderlich.





ROTOMAT DA TRANSOMAT DA –

Bedienung & Konfiguration

In unserer Schulung vermitteln wir Ihnen die notwendigen Kenntnisse, um das Prüfgerät sicher bedienen und selbstständig Prüfaufträge, sowie Einstellungen verwalten zu können. Zusammenhänge wichtiger Parameter werden Ihnen veranschaulicht und verschiedene Prüfapplikationen erläutert. Sie erhalten umfassende Kenntnisse, um mit Ihrem Prüfgerät sicher umgehen zu können.



KONFIGURATION



BEDIENUNG

TERMIN

auf Anfrage

TRAININGSDAUER

2 Tage

TRAININGSORT

bei Ihnen vor Ort

GEBÜHR

auf Anfrage

TRAININGSZIEL

Erlernen der Bedienung der Prüfsysteme und deren Peripherie. Nach der Schulung sind Sie sicher im Umgang mit dem Gerät und kennen die richtige Vorgehensweise bei der Erstellung einer geeigneten Prüfeinstellung. Sie können die Dimension auf neue Durchmesser umbauen und den Leistungsschrank korrekt bedienen.

ZIELGRUPPE

Level 1 MT qualifiziertes Bedienpersonal sowie Personen mit Grunderfahrung im Bereich MFL.

INHALTE

- Vorstellung des Geräts
- Applikation
- Einsatzbereiche
- Aktives Testen
- Technologie
- Technische Parameter
- Fehlerarten
- Sonden
- Software
- Interface
- Dimensionswechsel
- Bedienung des Panels des Leistungsschranks
- Wartung
- Übersicht über die Elektronik

VORAUSSETZUNGEN

Für die Schulung sind keine Vorkenntnisse erforderlich.



CIRCOFLUX DS – Bedienung & Konfiguration

In unserer Schulung vermitteln wir Ihnen die notwendigen Kenntnisse, um das Prüfgerät sicher bedienen und selbstständig Prüfaufträge, sowie Einstellungen verwalten zu können. Zusammenhänge wichtiger Parameter werden Ihnen veranschaulicht und verschiedene Prüfapplikationen erläutert. Sie erhalten umfassende Kenntnisse, um mit Ihrem Prüfgerät sicher umgehen zu können.



KONFIGURATION



BEDIENUNG

TRAININGSZIEL

Erlernen der Bedienung des Prüfgeräts. Sicherer Umgang in der Verwendung und richtige Vorgehensweise bei der Erstellung einer geeigneten Prüfeinstellung.

ZIELGRUPPE

Level 1 MT qualifiziertes Bedienpersonal sowie Personen mit Grunderfahrung im Bereich MFL.

TERMINE

auf Anfrage

TRAININGSDAUER

2 Tage

TRAININGSORT

Institut Dr. Foerster GmbH & Co. KG, In Laisen 70,
72766 Reutlingen oder bei Ihnen vor Ort

GEBÜHR

auf Anfrage

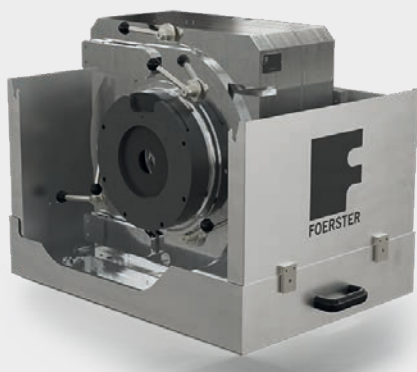
INHALTE

- Übersicht der Technologie
- Funktionsweise der Magnetischen Streuflussprüfung
- Systemübersicht
- Technische Parameter
- Fehlerarten
- Prüfsoftware
- Gerätebedienung
- Wichtige Parameter
- Datensicherung
- Übersicht & Funktionsweise der Elektronik
- Spezielle Anpassungen
- Automatisierung

VORAUSSETZUNGEN

Für die Schulung sind keine Vorkenntnisse erforderlich.

BARPROOF 140 – Bedienung & Konfiguration



In unserer Schulung vermitteln wir Ihnen die notwendigen Kenntnisse, um das Prüfgerät sicher bedienen und selbstständig Prüfaufträge, sowie Einstellungen verwalten zu können. Zusammenhänge wichtiger Parameter werden Ihnen veranschaulicht und verschiedene Prüfapplikationen erläutert. Sie erhalten umfassende Kenntnisse, um mit Ihrem Prüfgerät sicher umgehen zu können.



KONFIGURATION



BEDIENUNG

TERMIN

auf Anfrage

TRAININGSDAUER

2 Tage

TRAININGSORT

Institut Dr. Foerster GmbH & Co. KG, In Laisen 70,
72766 Reutlingen oder bei Ihnen vor Ort

GEBÜHR

auf Anfrage

TRAININGSZIEL

Erlernen der Bedienung des Prüfgeräts. Sicherer Umgang in der Verwendung und richtige Vorgehensweise bei der Erstellung einer geeigneten Prüfeinstellung.

ZIELGRUPPE

Die Schulung richtet sich an alle, die das Prüfgerät sicher bedienen und die richtige Handhabung erlernen möchten.

INHALTE

- Übersicht der Technologie
- Funktionsweise der Ultraschallprüfung
- Systemübersicht
- Technische Parameter
- Fehlerarten
- Prüfsoftware
- Gerätebedienung
- Wichtige Parameter
- Datensicherung
- Übersicht & Funktionsweise der Elektronik
- Spezielle Anpassungen
- Automatisierung

VORAUSSETZUNGEN

Für die Schulung sind keine Vorkenntnisse erforderlich.





PLATEPROOF – Bedienung & Konfiguration

In unserer Schulung vermitteln wir Ihnen die notwendigen Kenntnisse, um das Prüfgerät sicher bedienen und selbstständig Prüfaufträge, sowie Einstellungen verwalten zu können. Zusammenhänge wichtiger Parameter werden Ihnen veranschaulicht und verschiedene Prüfapplikationen erläutert. Sie erhalten umfassende Kenntnisse, um mit Ihrem Prüfgerät sicher umgehen zu können.



KONFIGURATION



BEDIENUNG

TERMIN

auf Anfrage

TRAININGSDAUER

2 Tage

TRAININGSORT

Institut Dr. Foerster GmbH & Co. KG, In Laisen 70,
72766 Reutlingen oder bei Ihnen vor Ort

GEBÜHR

auf Anfrage

TRAININGSZIEL

Erlernen der Bedienung des Prüfgeräts. Sicherer Umgang in der Verwendung.

ZIELGRUPPE

Die Schulung richtet sich an alle, die das Prüfgerät sicher bedienen und die richtige Handhabung erlernen möchten.

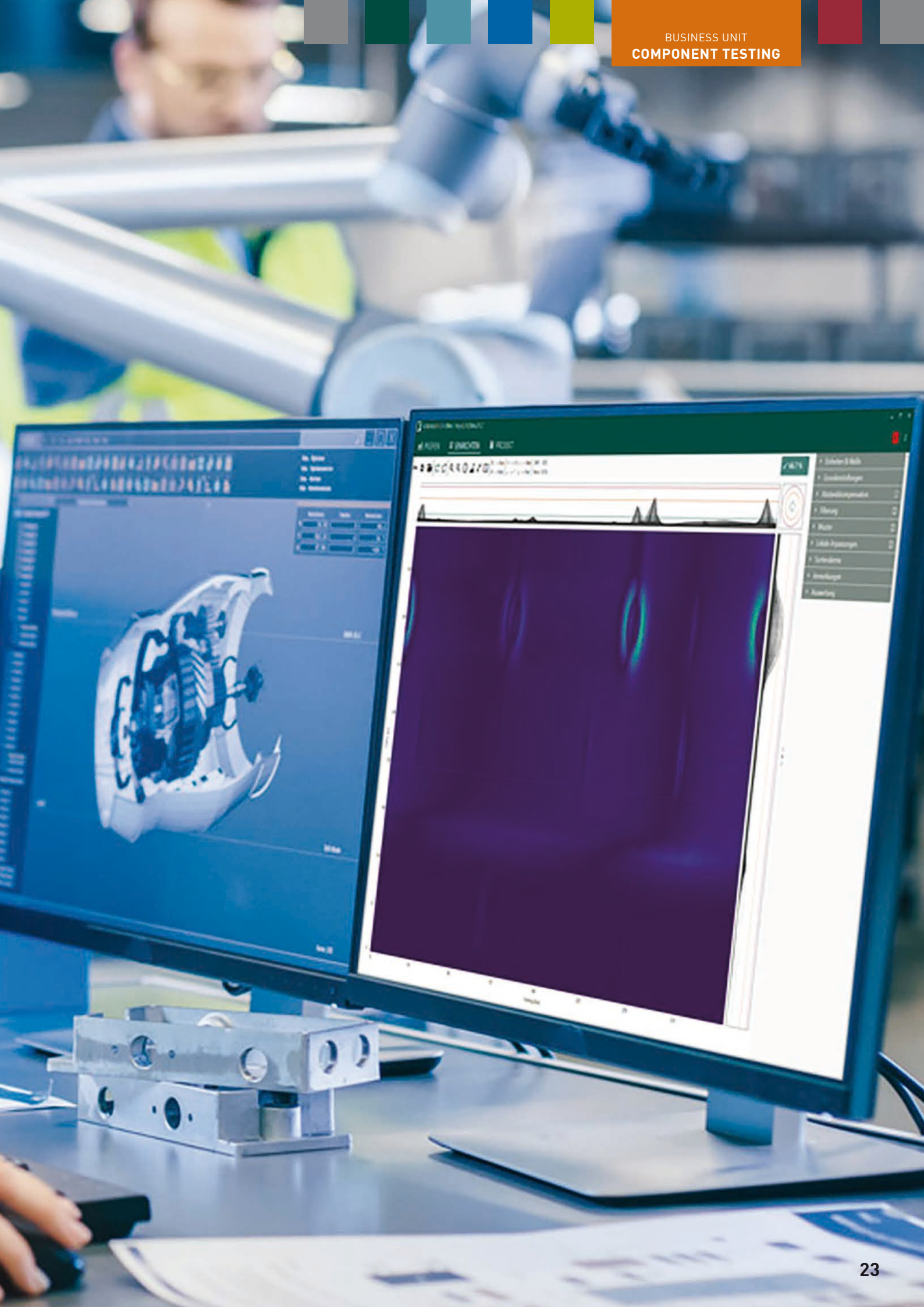
INHALTE

- Übersicht der Technologie
- Funktionsweise der Ultraschallprüfung
- Systemübersicht
- Technische Parameter
- Fehlerarten
- Prüfsoftware
- Gerätebedienung
- Wichtige Parameter
- Datensicherung
- Übersicht & Funktionsweise der Elektronik
- Spezielle Anpassungen
- Automatisierung

VORAUSSETZUNGEN

Für die Schulung sind keine Vorkenntnisse erforderlich.

Präzise geprüfte
Komponenten – wir
geben Ihnen den letzten
Schliff.



KOERZIMAT – Bedienung



In unserer Schulung vermitteln wir Ihnen die notwendigen Kenntnisse, um das Messgerät sicher bedienen und selbstständig Messungen durchführen zu können. Zusammenhänge wichtiger Parameter werden Ihnen vermittelt und verschiedene Funktionen und Einstellmöglichkeiten erläutert. Sie erhalten umfassende Kenntnisse, um mit Ihrem Messgerät sicher umgehen zu können.



BEDIENUNG

TERMIN

auf Anfrage

TRAININGSDAUER

1 Tag

TRAININGSORT

Institut Dr. Foerster GmbH & Co. KG, In Laisen 70,
72766 Reutlingen oder bei Ihnen vor Ort

GEBÜHR

auf Anfrage

TRAININGSZIEL

Bedienung des Messgerätes. Sicherer Umgang in der Verwendung und richtige Vorgehensweise bei der Messung von Komponenten.

ZIELGRUPPE

Die Schulung richtet sich an alle, die das Messgerät sicher bedienen und die richtige Handhabung erlernen möchten.

INHALTE

- Übersicht der Technologie
- Theorie über Hysteresekurve, Koerzitivfeldstärke und Sättigung
- Systemübersicht
- Technische Parameter
- Varianten
- Prüfsoftware
- Gerätebedienung
- Wichtige Parameter
- Datensicherung
- Spezielle Anpassungen

VORAUSSETZUNGEN

Für die Schulung sind keine Vorkenntnisse erforderlich.

MAGNATEST – Bedienung



In unserer Schulung vermitteln wir Ihnen die notwendigen Kenntnisse, um das Prüfgerät sicher bedienen und selbstständig Prüfaufträge, sowie Einstellungen verwalten zu können. Zusammenhänge wichtiger Parameter werden Ihnen vermittelt und verschiedene Prüfapplikationen erläutert. Sie erhalten umfassende Kenntnisse, um mit Ihrem Prüfgerät sicher umgehen zu können.



BEDIENUNG

TERMIN

auf Anfrage

TRAININGSDAUER

1 Tag

TRAININGSORT

Institut Dr. Foerster GmbH & Co. KG, In Laisen 70,
72766 Reutlingen oder bei Ihnen vor Ort

GEBÜHR

auf Anfrage

TRAININGSZIEL

Bedienung des Prüfgeräts. Sicherer Umgang in der Verwendung und richtige Vorgehensweise bei der Erstellung einer geeigneten Prüfeinstellung.

ZIELGRUPPE

Die Schulung richtet sich an alle, die das Prüfgerät sicher bedienen und die richtige Handhabung erlernen möchten.

INHALTE

- Übersicht der Technologien
- Funktionsweise der Magnetinduktiven Prüfung
- Systemübersicht
- Technische Parameter
- Fehlerarten
- Sensoren
- Prüfsoftware
- Gerätebedienung
- Wichtige Parameter
- Datensicherung
- Spezielle Anpassungen

VORAUSSETZUNGEN

Für die Schulung sind keine Vorkenntnisse erforderlich.

STATOGRAPH – Bedienung



In unserer Schulung vermitteln wir Ihnen die notwendigen Kenntnisse, um das Prüfgerät sicher bedienen und selbstständig Prüfaufträge, sowie Einstellungen verwalten zu können. Zusammenhänge wichtiger Parameter werden Ihnen vermittelt und verschiedene Prüfapplikationen erläutert. Sie erhalten umfassende Kenntnisse, um mit Ihrem Prüfgerät sicher umgehen zu können.



BEDIENUNG

TERMIN

auf Anfrage

TRAININGSDAUER

1 Tag

TRAININGSORT

Institut Dr. Foerster GmbH & Co. KG, In Laisen 70,
72766 Reutlingen oder bei Ihnen vor Ort

GEBÜHR

auf Anfrage

TRAININGSZIEL

Bedienung des Prüfgeräts. Sicherer Umgang in der Verwendung und richtige Vorgehensweise bei der Erstellung einer geeigneten Prüfeinstellung.

ZIELGRUPPE

Die Schulung richtet sich an alle, die das Prüfgerät sicher bedienen und die richtige Handhabung erlernen möchten.

INHALTE

- Übersicht der Technologien
- Funktionsweise der Wirbelstromprüfung
- Systemübersicht
- Technische Parameter
- Fehlerarten
- Sensoren
- Prüfsoftware
- Gerätebedienung
- Wichtige Parameter
- Anforderungen an die Prüfmechanik
- Datensicherung
- Spezielle Anpassungen

VORAUSSETZUNGEN

Für die Schulung sind keine Vorkenntnisse erforderlich.





Sicher und schnell
unterwegs mit unseren
Schulungen für mobile
Prüfgeräte.



SIGMATEST 2.070 – Mobile Leitfähigkeits- messung

Lernen Sie das SIGMATEST 2.070 mit seinen Lösungen zur elektrischen Leitfähigkeitsmessung aus Anwendersicht kennen: Anwendungen, technologische Hintergründe, Bedienung, Sondenauswahl und Kalibrierung in einer kompakten Übersicht.



BEDIENUNG

TERMIN

auf Anfrage

TRAININGSDAUER

½ Tag

TRAININGSORT

Institut Dr. Foerster GmbH & Co. KG, In Laisen 70,
72766 Reutlingen oder bei Ihnen vor Ort

GEBÜHR

auf Anfrage

TRAININGSZIEL

Lernen Sie die grundsätzliche Anwendung des neuen SIGMATEST 2.070 kennen: Wie Sie Ihre Wertschöpfung durch gezielte, mobile Leitfähigkeitsmessung steigern.

ZIELGRUPPE

Interessierte und Anwender der Leitfähigkeitsmessung.

INHALTE

- Praktische Applikationsbeispiele der Leitfähigkeitsmessung, unter anderem aus den Bereichen Luftfahrt und Automobil
- Technologische Grundlagen der Leitfähigkeitsmessung
- Grundsätzliche Bedienung des Gerätes
- Richtige Sondenauswahl
- Anforderungen an die Kalibrierung

VORAUSSETZUNGEN

Für die Schulung sind keine Vorkenntnisse erforderlich.



SONODUR 3 – Mobile Härtemessung per UCI-Verfahren

Lernen Sie das SONODUR 3 mit seinen Lösungen zur Härtemessung aus Anwendersicht kennen: Umfangreiche Anwendungsmöglichkeiten, technologische Stärken des UCI-Verfahrens, anwenderfreundliche Bedienung, gezielte Sondenauswahl und Kalibrierung in einer kompakten Übersicht.



BEDIENUNG

TERMIN

auf Anfrage

TRAININGSDAUER

½ Tag

TRAININGSORT

Institut Dr. Foerster GmbH & Co. KG, In Laisen 70,
72766 Reutlingen oder bei Ihnen vor Ort

GEBÜHR

auf Anfrage

TRAININGSZIEL

Lernen Sie die grundsätzlichen Anwendungsmöglichkeiten des SONODUR 3 kennen: Wie Sie Ihre Wertschöpfung durch gezielte, mobile Härtemessung mit UCI-Verfahren steigern.

ZIELGRUPPE

Interessierte und Anwender der mobilen Härtemessung.

INHALTE

- Anwendungsvielfalt der mobilen Härtemessung am Beispiel praktischer Applikationen
- Technologische Grundlagen der Vickers-basierten UCI-Härtemessung
- Grundsätzliche Bedienung des Gerätes
- Richtige Sondenauswahl
- Anforderungen an die Kalibrierung

VORAUSSETZUNGEN

Für die Schulung sind keine Vorkenntnisse erforderlich.



DEFECTOMETER M 1.837 – Mobile Rissprüfung und Materialsortierung

Erfahren Sie, wie Sie das DEFECTOMETER M für die Rissprüfung und Materialsortierung einrichten und nutzen können. Erhalten Sie zusätzliche Informationen über die Wirbelstromtechnologie, die dem Instrument zugrunde liegt. Wenden Sie die Lösung direkt auf Ihren Prüffall an.



BEDIENUNG

TERMIN

auf Anfrage

TRAININGSDAUER

½ Tag

TRAININGSORT

Institut Dr. Foerster GmbH & Co. KG, In Laisen 70,
72766 Reutlingen oder bei Ihnen vor Ort

GEBÜHR

auf Anfrage

TRAININGSZIEL

Erfahren Sie, wie Sie eine einfache Wirbelstromprüfungslösung für Ihre Anwendung einsetzen können.

ZIELGRUPPE

Interessierte und Anwender der Wirbelstromprüfung.

INHALTE

- Arbeitsprinzip Wirbelstromprüfung
- Was macht das DEFECTOMETER M im Hintergrund?
- Wie wird DEFECTOMETER M für die Rissprüfung eingesetzt?
- Wie wird DEFECTOMETER M zur Materialsortierung / Härteprüfung eingesetzt?
- Praktische Anwendungsbeispiele
- Wie Sie die am besten geeignete Sonde für Ihre Anwendung finden

VORAUSSETZUNGEN

Für die Schulung sind keine Vorkenntnisse erforderlich.



MAGNETOSCOP 1.070 – Präzise Messung von Magnetfeldern und Materialpermeabilität

Erfahren Sie mehr über die Technologie, die unser MAGNETOSCOP zur Messung von Magnetfeldern oder der magnetischen Eigenschaften Ihres Materials verwendet.



BEDIENUNG

TERMIN

auf Anfrage

TRAININGSDAUER

½ Tag

TRAININGSORT

Institut Dr. Foerster GmbH & Co. KG, In Laisen 70,
72766 Reutlingen oder bei Ihnen vor Ort

GEBÜHR

auf Anfrage

TRAININGSZIEL

Erfahren Sie, wie Sie das MAGNETOSCOP für Ihre Anwendung in der magnetischen Feld- oder Permeabilitätsmessung einsetzen können.

ZIELGRUPPE

Interessierte und Anwender der mobilen Härtemessung.

INHALTE

- Funktionsprinzip der Magnetfeldmessung
- Wie man mit MAGNETOSCOP Magnetfelder misst, gezeigt an realen Anwendungen
- Funktionsprinzip Permeabilitätsmessung
- Wie man die Permeabilität misst, gezeigt in realen Anwendungen
- Praktische Anwendungsbeispiele
- Wie Sie die am besten geeignete Sonde für Ihre Anwendung finden

VORAUSSETZUNGEN

Für die Schulung sind keine Vorkenntnisse erforderlich.



Machen Sie Verborgenes
sichtbar.
Wir zeigen Ihnen wie.



FEREX 4.034 – Anwenderschulung

In unserer Schulung vermitteln wir Ihnen das notwendige Wissen, um das FEREX 4.034 sicher und selbstständig zu bedienen und einzusetzen auf Grundlage unserer Bedienungsanleitung. Dazu gehört nicht nur die Bedienung des FEREX 4.034, sondern auch die Erklärung der zugrunde liegenden Technik sowie der Analyse der erhobenen Daten. Sie erhalten mit der Schulung umfassendes Fachwissen, um das Gerät optimal und effizient nutzen zu können.



BEDIENUNG

TERMIN

auf Anfrage

TRAININGSDAUER

2 Tage

TRAININGSORT

Institut Dr. Foerster GmbH & Co. KG, In Laisen 70,
72766 Reutlingen oder bei Ihnen vor Ort

GEBÜHR

auf Anfrage

TRAININGSZIEL

Bedienung des FEREX 4.034. Sicherer Umgang in der Verwendung und richtige Vorgehensweise bei den Einstellungen und der Handhabung des Geräts sowohl im Umgang mit der Direktanzeige als auch im Datenaufzeichnungs-Modus.

ZIELGRUPPE

Die Schulung richtet sich an alle, die das FEREX 4.034 sicher bedienen und die richtige Handhabung erlernen möchten. Das FEREX ist ein Fluxgate-Magnetometer, und eignet sich zur Detektion von ferromagnetischen Metallen wie Eisen, Stahl oder Nickel, welche sich in tieferen Erdschichten befinden.

INHALTE

- Grundlage Magnetik
- Theoretische Anwendung
- Vorstellung Produkt
- Grundlagen GPS und GPS gestützte Suche
- Wartung und Reinigung auf Bedienerenebene
- Datenauswertung mit der Software Data2Line
- Praktische Anwendung

VORAUSSETZUNGEN

Für die Schulung sind keine Vorkenntnisse notwendig.



HOERSTER



FEREX 4.035 – Anwenderschulung

In unserer Schulung vermitteln wir Ihnen das notwendige Wissen, um das FEREX 4.035 sicher und selbstständig zu bedienen und einzusetzen auf Grundlage unserer Bedienungsanleitung. Dazu gehört nicht nur die Bedienung des FEREX 4.035, sondern auch die Erklärung der zugrunde liegenden Technik. Sie erhalten mit der Schulung umfassendes Fachwissen, um das Gerät optimal und effizient nutzen zu können.



BEDIENUNG

TERMIN

auf Anfrage

TRAININGSDAUER

1 Tag

TRAININGSORT

Institut Dr. Foerster GmbH & Co. KG, In Laisen 70,
72766 Reutlingen oder bei Ihnen vor Ort

GEBÜHR

auf Anfrage

TRAININGSZIEL

Bedienung des FEREX 4.035. Sicherer Umgang in der Verwendung und richtige Vorgehensweise bei den Einstellungen und der Handhabung des Geräts.

ZIELGRUPPE

Die Schulung richtet sich an alle, die das FEREX 4.035 sicher bedienen und die richtige Handhabung erlernen möchten. Das FEREX ist ein Fluxgate-Magnetometer, und eignet sich zur Detektion von ferromagnetischen Metallen wie Eisen, Stahl oder Nickel, welche sich in tieferen Erdschichten befinden.

INHALTE

- Grundlage Magnetik
- Theoretische Anwendung
- Vorstellung Produkt
- Wartung und Reinigung auf Bedienerenebene
- Praktische Anwendung

VORAUSSETZUNGEN

Für die Schulung sind keine Vorkenntnisse notwendig.



MINEX 4.610 – Anwenderschulung

In unserer Schulung vermitteln wir Ihnen die notwendigen Kenntnisse, um das MINEX 4.610 sicher bedienen und selbstständig nutzen zu können auf Grundlage unserer Bedienungsanleitung. Hierbei wird nicht nur auf die Bedienung des MINEX 4.610 eingegangen, sondern die Funktionsweise der Technologie erläutert. Dabei erhalten Sie umfassende Kenntnisse, um mit dem MINEX 4.610 die optimale und effiziente Nutzung des Geräts sicher zu stellen.



BEDIENUNG

TERMIN

auf Anfrage

TRAININGSDAUER

1 Tag

TRAININGSORT

Institut Dr. Foerster GmbH & Co. KG, In Laisen 70,
72766 Reutlingen oder bei Ihnen vor Ort

GEBÜHR

auf Anfrage

TRAININGSZIEL

Bedienung des MINEX 4.610. Sicherer Umgang in der Verwendung und richtige Vorgehensweise bei den Einstellungen und der Handhabung des Geräts.

ZIELGRUPPE

Die Schulung richtet sich an alle, die das MINEX 4.610 sicher bedienen und die richtige Handhabung erlernen möchten, um kleine metallische, oberflächennahe Objekte, hauptsächlich sogenannte Minimummetall- oder „Plastik“-Minen, zu finden.

INHALTE

- Grundlage Magnetik
- Theoretische Anwendung
- Vorstellung Produkt
- Wartung und Reinigung auf Bedienerenebene
- Praktische Anwendung

VORAUSSETZUNGEN

Für die Schulung sind keine Vorkenntnisse notwendig.



Institut Dr. Foerster GmbH & Co. KG
In Laisen 70 • 72766 Reutlingen • Deutschland
+49 7121 140 0
foerstercademy.de@foerstergroup.com

foerstercademy.com